

# Wir bauen das Gigabit Netz!

## Ihrevorteile

- ein Glasfaseranschluss bis in Ihr Gebäude (FTTH = Fibre To The Home) – für den direkten Anschluss an die weltweite Datenautobahn
- superschnelle Datenübertragung in Top-Qualität
  - absolut störungsfreies Telefonieren
  - kristallklares hochauflösendes Fernsehen
  - Internetsurfen in einer neuen Dimension
- zukunftsfähiges Internet
- keine elektromagnetische Strahlung, da die Daten als Lichtsignale codiert und transportiert werden
- Wertsteigerung Ihrer Immobilie
- höchste Datensicherheit im Glasfasernetz der media sachsenwald
- Stärkung der regionalen Infrastruktur
- persönlicher Kundenservice in Ihrer Nähe

## Sie sparen!

- **800 €** Hausanschlusskosten bei Ersterschließung
- Wir berechnen keine Bereitstellungsgebühr!

## Vereinbaren Sie einen Termin

Gemeinsam finden wir eine auf Ihr Unternehmen zugeschnittene Lösung.



**Dirk Albers**  
Tel. 04541 807-827  
albers@media-sachsenwald.de



**Bettina Mladenic**  
Tel. 04541 807-822  
mladenic@media-sachsenwald.de

**media**     
**sachsenwald**

Tel. (040) 72 73 73-73  
geschaeftskunden@media-sachsenwald.de  
www.media-sachsenwald.de

**Kundenzentrum Reinbek**  
Hermann-Körner-Straße 61 – 63  
21465 Reinbek

**Unsere Öffnungszeiten:**  
Mo – Do 8:00 – 17:00 Uhr  
Fr 8:00 – 13:00 Uhr

**Kundenzentrum Nusse**  
Kurzenlandskoppel 4  
23896 Nusse

**Unsere Öffnungszeiten:**  
Mo + Di 8:00 – 16:00 Uhr  
Mi + Fr 8:00 – 13:00 Uhr  
Do 8:00 – 18:00 Uhr

Sie sind auch an günstigen Strom- und Gasprodukten interessiert?

Rufen Sie uns an unter  
Tel. (040) 72 73 73-70

# Leistungsangebot

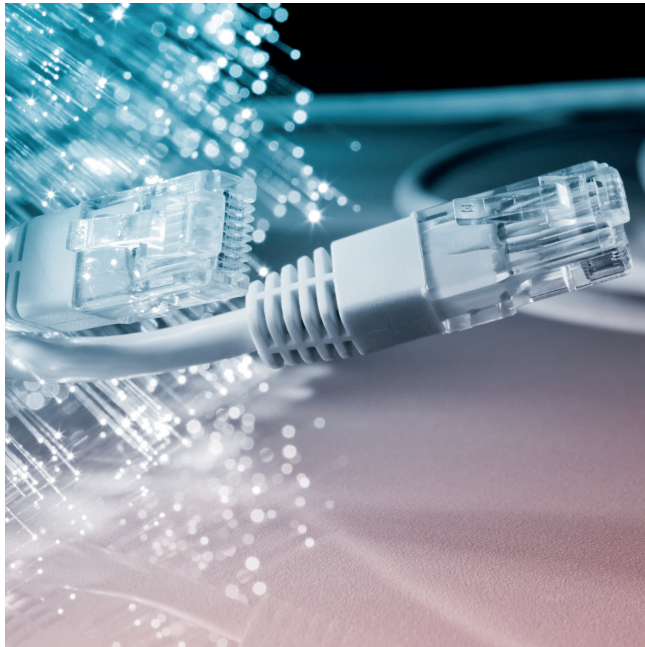
www.media-sachsenwald.de

## Für Geschäftskunden



Multimedienetze in  
**Lichtgeschwindigkeit**

**media**     
**sachsenwald**



## blitzschnellesinternet



Dank echter Glasfasertechnologie:

- schneller Up- und Download
- bis 1.000 Mbit/s möglich
- zukunftsfähiges Breitbandnetz
- Internetflatrate

### Internetanschlüsse

	Preis/Monat	
media business <b>net 300</b>	<b>40,00 €</b>	Internetzugang mit 300 Mbit/s Up- und Download, inkl. Datenflatrate
media business <b>net 600</b>	<b>65,00 €</b>	Mit 600 Mbit/s Up- und Download, inkl. Datenflatrate
media business <b>net 1.000</b>	<b>85,00 €</b>	Mit 1.000 Mbit/s Up- und Download, inkl. Datenflatrate

### Preisvorteil:

In Verbindung mit einem media **business tel**-Anschluss erhalten Sie einen Preisvorteil von 5 bis 10 € monatlich je nach gebuchtem Internettarif.

Unsere Preise verstehen sich exkl. MwSt. Die Vertragslaufzeit beträgt 24 Monate. Danach monatlich kündbar. Stand 12/2022.

## günstigetelefonie



media business **tel basic, comfort** oder **SIP-Trunk**:

- Mehrgeräte- und Anlagen-Anschlüsse (auch PMX) mit oder ohne Flatrate in das nationale Festnetz
- Gespräche in das deutsche Mobilfunknetz 13,4 ct/Minute.

### Telefonanschlüsse

	Preis/Monat	
media business <b>tel basic</b>	<b>28,40 €</b>	1 Anschluss mit 2 Leitungen und bis zu 6 Rufnummern. Inkl. Hardware
	<b>56,80 €</b>	2 Mehrgeräteanschlüsse mit 4 Leitungen und bis zu 10 Rufnummern
media business <b>tel comfort</b>	<b>38,40 €</b>	ISDN-Anlagenanschluss mit Durchwahl
media business <b>tel SIP-Trunk</b>	<b>10,00 €</b>	Bereitstellung SIP-Trunk
	<b>9,00 €</b>	je SIP-Trunk-Kanal inkl. Festnetzflatrate

## mobiletelefonie



### Mobilpakete

	Preis/Monat	
media business <b>mobil flat</b>	<b>20,00 €</b>	bis max. 8 Sprachkanäle

## ipadresse

	Preis/Monat	
eine feste öffentliche <b>IP-Adresse</b>	<b>15,00 €</b>	max. nur 1 x buchbar Einrichtungsgebühr einmalig: 49,00 €



## kristallklares tv



- mind. 200 digitale Fernsehkanäle (DVB-C)
- HD-Qualität (sofern durch Sender ausgestrahlt)
- stabiler Empfang durch Wetterredundanz

### TV-Anschluss

	Preis/Monat	
media business <b>tv</b> Fernseh-/Radioanschluss	<b>8,40 €</b>	Digitale Fernseh- und Radioprogramme, Rechnungsversand per Brief



### Sie benötigen mehr?

- Feste öffentliche IP-Adressen
- Standortvernetzung
- PMX-Anschlüsse / virtuelle PBX
- **Glasfaserversorgung von Mehrfamilienhäusern**
- Hotspots für Hotels, Campingplätze, Gaststätten etc.
- **Zentrale TV-Versorgung für Hotels und Mehrfamilienhäuser**

**Sprechen Sie uns gerne an!**