

Quadro-Sicura®

Bauherrenpaket all-inclusive

Ein- und Mehrsparten-Hauseinführungen
für Gebäude mit und ohne Keller



Mit
Abdichtung
für RMA und
Schuck-HEK.



Beispiel einer Mehrsparten- und
Einsparten-Hauseinführung

Hier finden
Sie Fachhändler
in Ihrer Nähe!



WWW.BAUHERRENPAKET.DE



25
Jahre
Garantie

WEIL SICHER EINFACH
SICHER IST.



Bauherrenpakete all-inclusive

Ein- und Mehrsparten-Hauseinführungen für Gebäude mit und ohne Keller



Warum Quadro-Secura® Bauherrenpakete?

Immer mehr Versorgungsunternehmen verlagern die Verantwortung für die fachgerechte Abdichtung zwischen der Gebäudeeinführung und dem Baukörper auf den Bauherren bzw. Bauträger. Doch die Auswahl der Produkte unter Einhaltung der verschiedenen Regelwerke ist oft schwierig.

Darum hat DOYMA in Zusammenarbeit mit vielen Versorgungsunternehmen einen Standard erarbeitet, der die zum Teil schwierige Auswahl der Produkte stark vereinfacht und die meisten Anwendungsfälle abdeckt.

Sowohl die Einsparten- als auch die Mehrsparten-Lösungen der Bauherrenpakete von DOYMA sind langjährig bewährte Produkte, die DVGW-geprüft sind.

- **Unsere Bauherrenpakete werden komplett mit notwendigem Zubehör geliefert**
- **Einfache Produktauswahl** durch Standardisierung
- Alle **Dichtelemente** sind werksseitig **vormontiert**
- **geringere Tiefbaukosten** durch Verlegung aller Hausanschlussleitungen in einem Graben
- **Klemmschelle / Abdichtung für Gas (RMA und Schuck) wird mitgeliefert**, somit entstehen keine Extra-Kosten und Aufwand für zusätzliche Bestellungen
- **Mantelrohre ermöglichen** die einfache **nachträgliche Verlegung** bzw. den **Austausch von Hausanschlussleitungen** ohne weitere Erdarbeiten
- **Gewerke** sind teilweise **wiederbelegbar (Relining)**
- **keine zeitliche Verzögerung im Baufortschritt** durch die Montage der Hauseinführung während der Tiefbau-Phase

Bauherrenpaket-Mehrsparte

für Gebäude

**OHNE
KELLER**



Steckbrief: Quadro-Secura® Basic R4⁺

Anwendung

Mehrsparten-Hauseinführung als **Reihen-Ausführung**. Einsatz in noch zu **erstellende Bauwerke** für vier Gewerke Gas, Wasser, Strom und Telekommunikation.

Produktvorteile

- alle Gewerke mit gas- und druckwasserdichten Blindstopfen vorbelegt
- **DVGW-zugelassene Produkte** nach VP 601 (B1)
- Geprüfte Gas- und Druckwasserdichtigkeit gem. DIN 18322: höchste **Sicherheit durch Trennung aller Versorgungsleitungen**
- **kompakte und platzsparende Installation der Haus- und Netzanschlüsse** und dazugehöriger Anschlusseinrichtungen
- **flexible Belegung** der einzelnen Sparten möglich
- **späteres Auswechseln** der Medienleitungen möglich (Relining)
- Versorgungsleitungen können unabhängig vom Baufortschritt eingeführt werden
- **Universalabdichtung** für alle gängigen Medienleitungen
- **biegesteifes Mantelrohr** für Einhaltung der Biegeradien

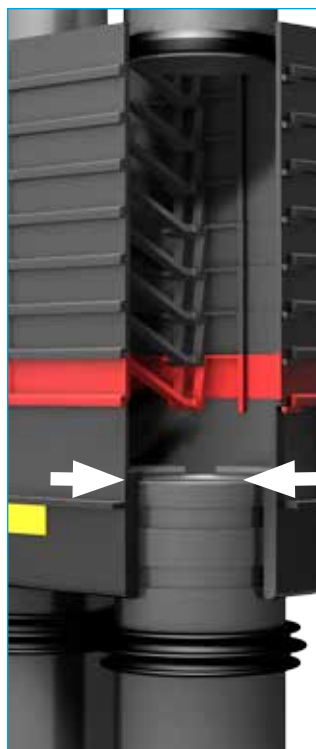
Bauherrenpaket-Mehrsparte

für Gebäude

**OHNE
KELLER**



Sichtkontrolle: Oberkante Hülsrohr rastet deutlich sichtbar in Halterung ein (Pfeile)



Sichtkontrolle: Seitenansicht im Anschnitt



Reibgeschweißte Mantelrohre für werkseitig garantierte Dichtigkeit



100% werkseitig druckgeprüfte Mantelrohre – jetzt DN90

Verbesserte Montage-Eigenschaften der Quadro-Secura® Basic R4+

**JETZT
NEU**

Produktnutzen

Noch leichtere Montage der Medienleitung mit erweitertem Leistungsumfang:

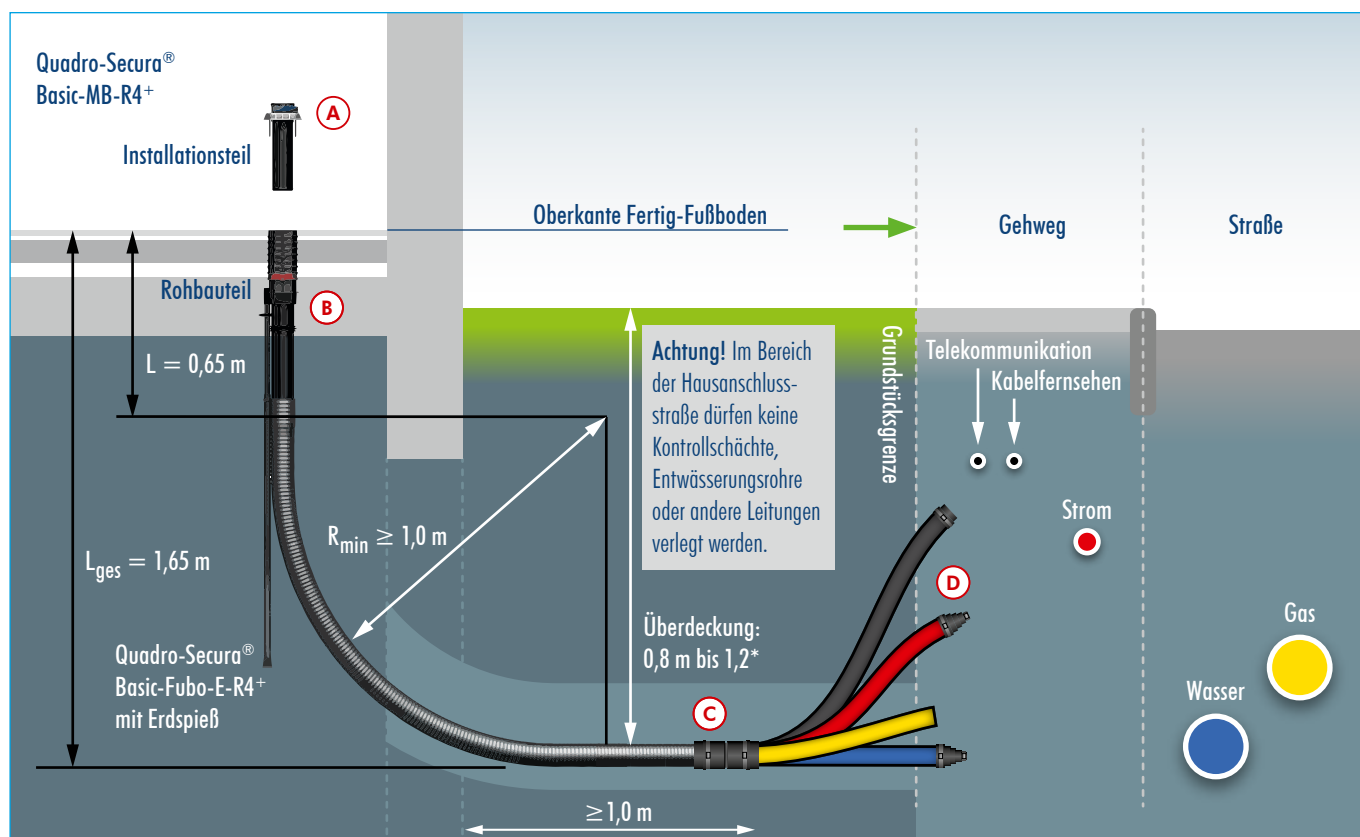
- Größere biegesteife Mantelrohre **DN90** (Innendurchmesser: 78 mm)
- Für alle gängigen **flexiblen Gashausein-führungskombinationen** einsetzbar (Lagermaterialien der Versorgungsunternehmen nutzbar)
- **Einzug großdimensionierter Versorgungsleitungen** deutlich leichter und schneller

Jetzt mit erhöhter Dichtigkeit für den sicheren Anschluss von Mantelrohrsystemen:

- **100% werkseitig druckgeprüfte Mantelrohrsysteme** (Prüfsiegel)
- Deutlich verbesserte **Montagesicherheit** durch **neuartige Steckverbindung**: Klick und dicht!
- **Optische Sichtprüfung** der ordnungsgemäßen Montage (siehe Abbildung oben links)

Die Reihen-Variante.

Quadro-Secura® Basic R4⁺



*Bitte stimmen Sie die genauen Maße mit Ihrem Versorgungsunternehmen ab.

Wichtig: Für die Erstellung der jeweiligen Hausanschlüsse sind die Netzbetreiber zuständig!

Komponenten / Lieferumfang

Mit Abdichtung für RMA und Schuck-HEK.

1x

A Quadro-Secura® Basic MB-R4⁺
 Installationsteil zum Abdichten der Medienleitungen für:
Gas: DN 25 Gas-Hauseinführungen von RMA und Schuck
Wasser: AD 32, 40, 50 mm
Strom: AD 26–36 mm
Telekom: Bis 7 Leitungen mit 2 x 5–7 mm, 3 x 7–13 mm, 1 x 14–18 mm und 1 x 19–22 mm

1x

B Quadro-Secura® Basic FUBO-E-R4⁺
 Rohbauteil zum Einbetonieren in die Bodenplatte inkl. 3 m biegesteifes Mantelrohr DN90 (alternativ auch mit 6 m, 10 m oder 15 m biegesteifem Rohr lieferbar).



4x

C Verbindungsmuffen (2726) zum Anschluss und zur Verlängerung der biegesteifen Mantelrohre und zur Aufnahme der Mantelrohrendstopfen.



4x

D Mantelrohrendstopfen (2704) für die Abdichtung der Mantelrohre und Leitungen.



Bauherrenpaket-Mehrsparte

für Gebäude

MIT
KELLER



Steckbrief: Quadro-Sicura® Nova 1/breit

Anwendung

Beidseitig abdichtende Mehrsparten-Hauseinführung. Mit **zusätzlichen Dichtflansch** nach DIN18533 auf der Wandaußenseite zur Abdichtung von **Hautabdichtungen** (Schwarze Wanne). Auch geeignet für WU-Betonkernbohrung und Doppel-/Elementwände! Für die Gewerke Gas, Wasser, Strom und Telekommunikation.

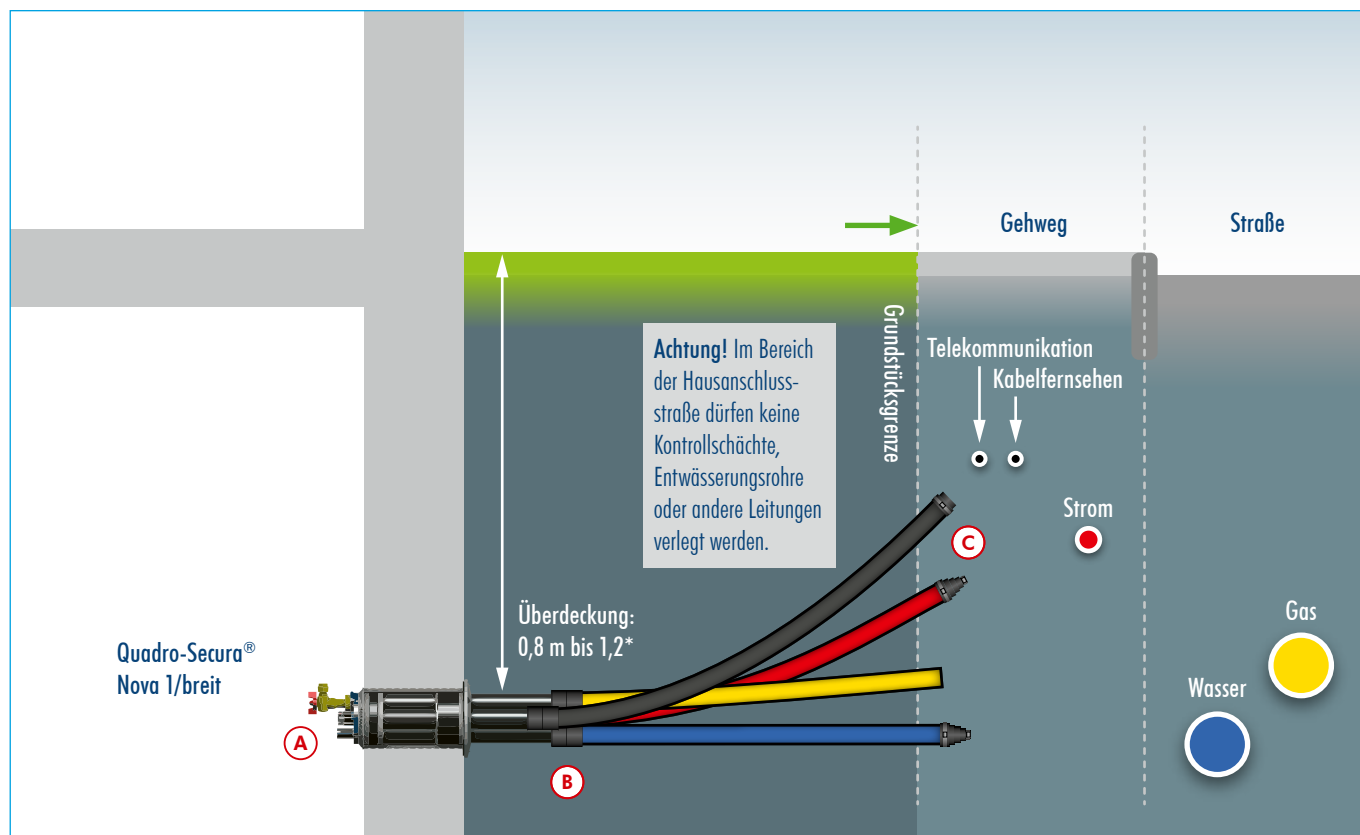
Produktvorteile

- alle Gewerke mit gas- und druckwasserdichten Blindstopfen vorbelegt
- **DVGW-zugelassene Produkte** nach VP 601 (B1)
- Geprüfte Gas- und Druckwasserdichtigkeit gem. DIN 18322: **höchste Sicherheit durch Trennung aller Versorgungsleitungen**
- **kompakte und platzsparende Installation der Haus-/Netzanschlüsse** und dazugehöriger Anschlusseinrichtungen
- **flexible Belegung** der einzelnen Sparten möglich
- **späteres Auswechseln** der Medienleitungen möglich (Relining)*
- Versorgungsleitungen können unabhängig vom Baufortschritt eingeführt werden*
- **Universalabdichtung** für alle gängigen Medienleitungen
- **kostengünstig durch ein Futterrohr / Kernbohrung DN 200**; Verlegung in einem Graben
- **Optional Abdichtung mit Fest- und Losflanschkonstruktion nach nach DIN 18195** möglich

* bei Anschluss von Mantelrohren, optionales Zubehör

Ideal für unterkellerte Gebäude.

Quadro-Sicura® Nova 1/breit



*Bitte stimmen Sie die genauen Maße mit Ihrem Versorgungsunternehmen ab.

Wichtig: Für die Erstellung der jeweiligen Hausanschlüsse sind die Netzbetreiber zuständig!

Komponenten / Lieferumfang

Mit Abdichtung für RMA und Schuck-HEK.

1x



Quadro-Sicura® Nova 1 mit breiter Außenabdichtung

B Doppelsteckmuffe (2707) zum Anschluss und Verlängerung der Kabelschutzrohre (2775). Nicht geeignet für biegesteife Mantelrohre.

4x



A Quadro-Sicura® Nova 1/breit zum Abdichten der Medienleitungen für:
Gas: DN 25 Gas-Hauseinführungen von RMA und Schuck
Wasser: AD 32, 40, 50 mm
Strom: AD 26–36 mm
Telekom: Bis 7 Leitungen mit 2 x 5–7 mm, 3 x 7–13 mm, 1 x 14–18 mm und 1 x 19–22 mm

C Mantelrohrenstopfen (2704) für die Abdichtung der Mantelrohre und Leitungen.

4x



Bauherrenpaket-Einsparte

für Gebäude

**OHNE
KELLER**



Quadro-Sicura® E-BP für Gas



Quadro-Sicura® E-BP für Strom

Steckbrief: Quadro-Sicura® E-BP

Anwendung

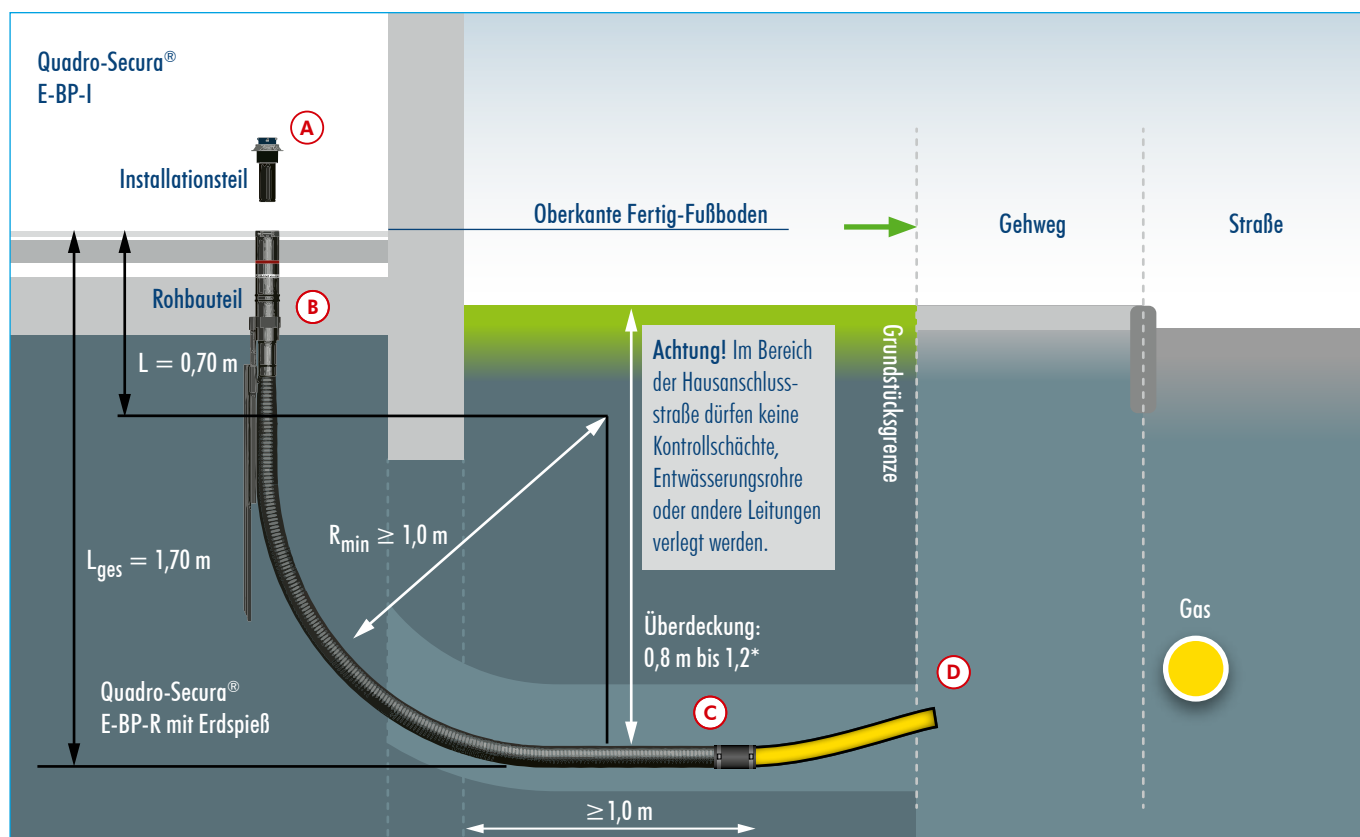
Einsparten-Hauseinführung als **runde Ausführung**.
Einsatz in noch zu **erstellende Bauwerke** für ein
Gewerk Gas, Wasser, Strom oder Telekommunikation.

Produktvorteile

- alle Gewerke mit gas- und druckwasserdichten Blindstopfen vorbelegt
- **DVGW-zugelassene Produkte** nach VP 601 (B1)
- Geprüfte Gas- und Druckwasserdichtigkeit gem. DIN 18322
- **platzsparende Installation der Haus- und Netzanschlüsse** und dazugehöriger Anschlusseinrichtungen
- **späteres Auswechseln** der Medienleitungen möglich (Relining)
- Versorgungsleitungen können unabhängig vom Baufortschritt eingeführt werden
- **Universalabdichtung** für alle gängigen Medienleitungen
- **biegesteifes Mantelrohr** für Einhaltung der Biegeradien
- **Optional Abdichtung nach DIN 18195/DIN 18533** möglich

Einsparten-Hauseinführung als runde Ausführung.

Quadro-Secura® E-BP



*Bitte stimmen Sie die genauen Maße mit Ihrem Versorgungsunternehmen ab.

Wichtig: Für die Erstellung der jeweiligen Hausanschlüsse sind die Netzbetreiber zuständig!

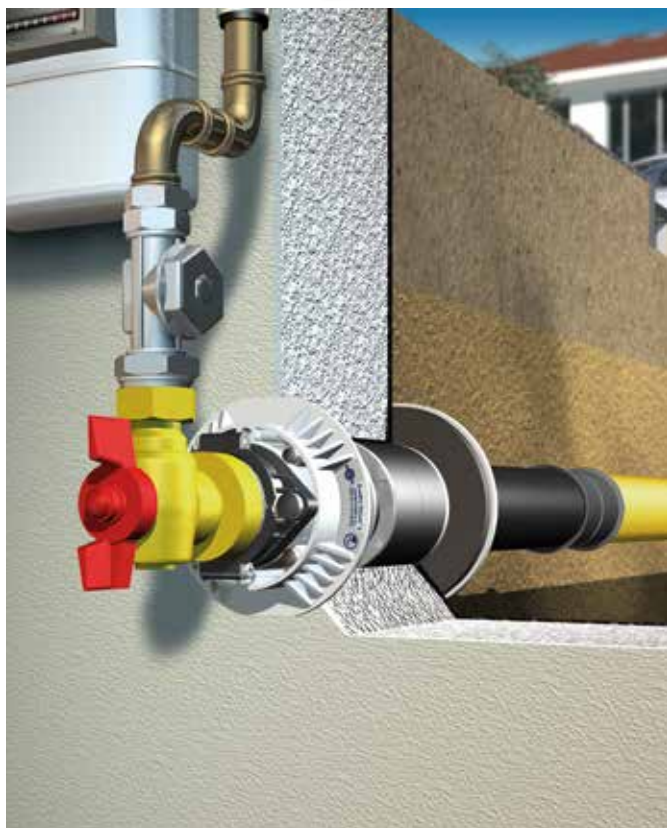
Komponenten / Lieferumfang

<p>B 1x</p> <p>Quadro-Secura® E-BP-R Rohbauteil zum Einbetonieren in die Bodenplatte inkl. 3 m biegesteifes Mantelrohr (alternativ auch mit 6 m, 10 m oder 15 m biegesteifem Rohr lieferbar).</p> <p>C 1x</p> <p>Verbindungsuffe (2726) zum Anschluss und zur Verlängerung des biegesteifen Mantelrohres.</p>	Gas (RMA + Schuck)	
	<p>1x</p> <p>A Quadro-Secura® E-BP-I Installationsteil zum Abdichten der Medienleitungen für: Gas: DN 25 Gas-Hauseinführungen von RMA und Schuck</p>	<p>1x</p> <p>D Ringstopfen Gas zur Verhinderung der Einsandung. Gasdurchlässig.</p>
Wasser, Strom, Telekom		
<p>1x</p> <p>A Quadro-Secura® E-BP-I Installationsteil zum Abdichten der Medienleitungen für: Wasser oder Strom: AD 23–40 mm Telekom: 2 x 5–7 mm, 2 x 7–13 mm, 1 x 12–16 mm</p>	<p>1x</p> <p>D Mantelrohrstoppfen (2704) für die Abdichtung der Mantelrohre und Leitungen.</p>	

Bauherrenpaket-Einsparte

für Gebäude

MIT
KELLER



Quadro-Sicura® E1/breit für Gas



Quadro-Sicura® E1/breit für Wasser und Telekom

Steckbrief: Quadro-Sicura® E1/breit

Anwendung

Beidseitig abdichtende Einsparten-Hauseinführung. Mit **zusätzlichen Dichtflansch** nach DIN18533 auf der Wandaußenseite zur Abdichtung von **Hautabdichtungen** (Schwarze Wanne). Auch geeignet für WU-Betonkernbohrung und Doppel-Elementwände. Für ein Gewerk Gas, Wasser, Strom oder Telekommunikation.

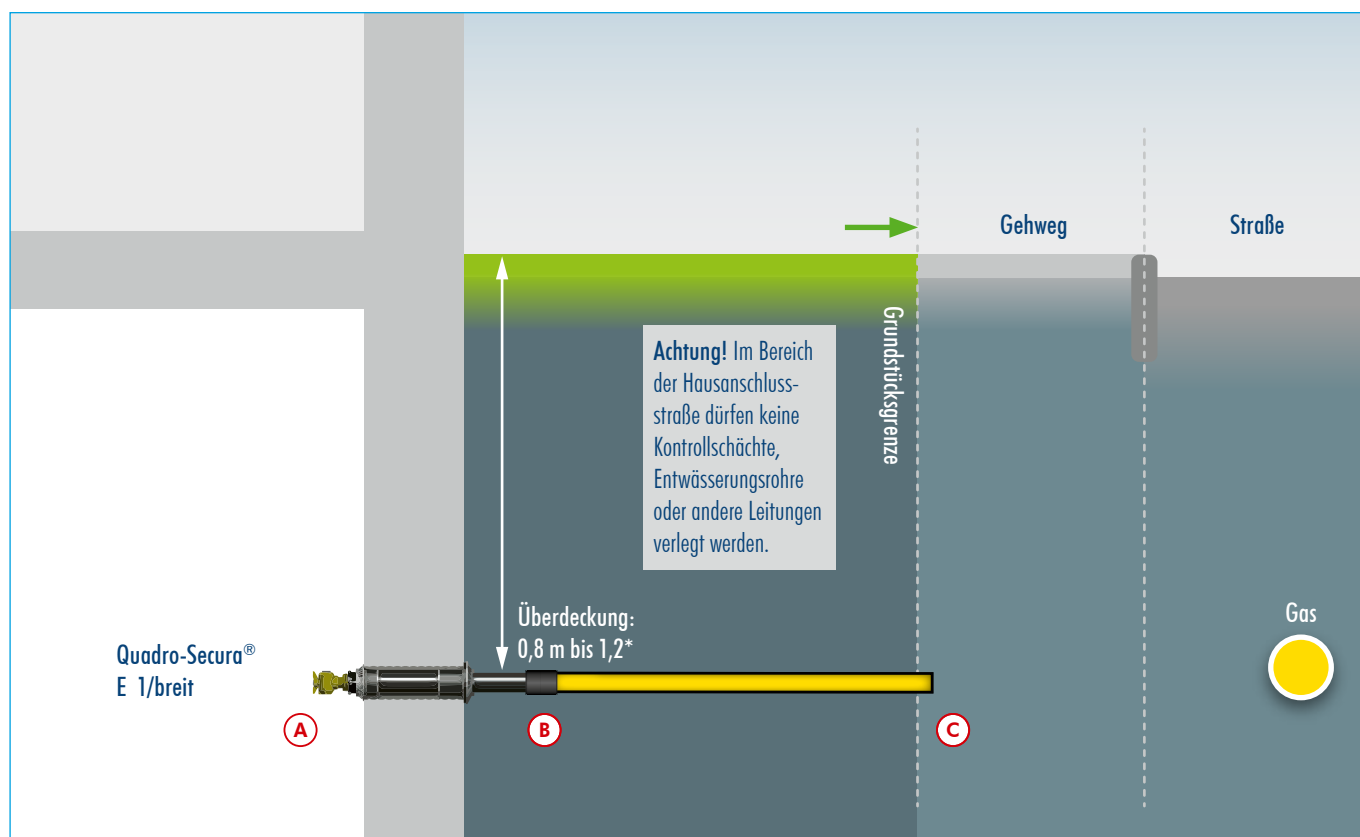
Produktvorteile

- alle Gewerke mit gas- und druckwasserdichten Blindstopfen vorbelegt
- **DVGW-zugelassene Produkte** nach VP 601 (B1)
- Geprüfte Gas- und Druckwasserdichtigkeit gem. DIN 18322
- **platzsparende Installation der Haus-/Netzanschlüsse** und dazugehöriger Anschlusseinrichtungen
- **späteres Auswechseln** der Medienleitungen möglich (Relining)*
- Versorgungsleitungen können unabhängig vom Baufortschritt eingeführt werden*
- **Universalabdichtung** für alle gängigen Medienleitungen
- **kostengünstig durch ein Futterrohr/Kernbohrung DN 100**; Verlegung in einem Graben
- **Optional Abdichtung mit Fest- und Losflanschkonstruktion** nach nach DIN 18195 möglich

* bei Anschluss von Mantelrohren, optionales Zubehör

Einsparten-Hauseinführung beidseitig abdichtend.

Quadro-Sicura® E1/breit



*Bitte stimmen Sie die genauen Maße mit Ihrem Versorgungsunternehmen ab.

Wichtig: Für die Erstellung der jeweiligen Hausanschlüsse sind die Netzbetreiber zuständig!

Komponenten / Lieferumfang

	Gas (RMA + Schuck)	Wasser / Strom, Telekom
VARIANTE 1	 <p>1x Quadro-Sicura® E1/breit Gas mit breiter Außenabdichtung</p>	 <p>1x Quadro-Sicura® E1/breit Wasser/Strom, Telekom mit breiter Außenabdichtung</p>
	<p>A Quadro-Sicura® E1/breit zum Abdichten der Medienleitungen für: Gas: DN 25 Gas-Hauseinführungen von RMA und Schuck</p>	<p>A Quadro-Sicura® E1/breit zum Abdichten der Medienleitungen für: Wasser / Strom, Telekommunikation Wasser oder Strom: AD 23–40 mm Telekom: 2 x 5–7 mm, 2 x 7–13 mm, 1 x 12–16 mm</p>
	<p>B Doppelsteckmuffe (2707) zum Anschluss und Verlängerung der Kabelschutzrohre (2775). Nicht geeignet für biegesteife Mantelrohre.</p> <p>C Ringstopfen Gas zur Verhinderung der Einsandung. Gasdurchlässig.</p>	<p>B Doppelsteckmuffe (2707) zum Anschluss und Verlängerung der Kabelschutzrohre (2775). Nicht geeignet für biegesteife Mantelrohre.</p> <p>C Mantelrohrendstopfen (2704) für die Abdichtung der Mantelrohre und Leitungen.</p>

25 Jahre
Garantie

auf ALLE DOYMA-Produkte

DOYMA bietet Ihnen als erstes Unternehmen am Markt der Durchführungstechnik eine Garantie, die weit über die gesetzlichen Regelungen hinausgeht. Jahrzehntelange Praxiserfahrung ist die Grundlage dieses außergewöhnlichen Garantieverprechens. Profitieren Sie von unseren Garantieleistungen:

- Ersatz des Produktes im Schadensfall
- Bis zu 10.000 € Kostenübernahme für den Ein- und Ausbau
- Bis zu 100.000 € Schadensübernahme für entstandene Sachschäden

Wir beraten Sie gern!

Deutschland

DOYMA GmbH & Co
DICHTUNGSSYSTEME
BRANDSCHUTZSYSTEME

Industriestr. 43-57
28876 Oyten

Fon: +49 (0) 4207 / 91 66 - 300
Fax: +49 (0) 4207 / 91 66 - 199

www.doyma.de
info@doyma.de

Österreich

DOYMA GmbH & Co
DICHTUNGSSYSTEME
BRANDSCHUTZSYSTEME

Büro Wien

Perfektastr. 61 Objekt 3/Top 2
1230 Wien

Fon: +43 (0) 1 / 698 1388
Fax: +43 (0) 1 / 698 1388 - 99

www.doyma.at
info@doyma.at



Team Versorgungs-
unternehmen und Bauträger:
www.doyma.com/innendienst
+49 (0) 4207 / 91 66 - 555



Technische Beratung:
+49 (0) 4207 / 91 66 - 300



Ansprechpartner Export:
www.doyma.com/export
+49 (0) 4207 / 91 66 - 550



Ansprechpartner Österreich:
www.doyma.com/oesterreich
+43 (0) 1 / 698 1388

WEIL SICHER EINFACH
SICHER IST.

